

Kurzbeschreibung:

Die Überbauung besteht aus 2 Mehrfamilienhäuser mit 5 Wohngeschossen und 1 Untergeschoss. Vom Erdgeschoss bis zum Attikageschoss sind total 19 Eigentumswohnungen gehobenem Standards realisiert worden.

Im 1 Untergeschoss befinden sich die Kellerräume und die Technikzentrale, welche mit einer Zu- und Abluftanlage belüftet werden.

Die gemeinsame Tiefgarage für beide Liegenschaften wird mit einer Abluftanlage entlüftet, die Ersatzluft strömt über Deckenöffnungen nach. Jede Wohnung ist mit einer kontrollierten Wohnungslüftung ausgestattet, welche individuell gesteuert werden kann.



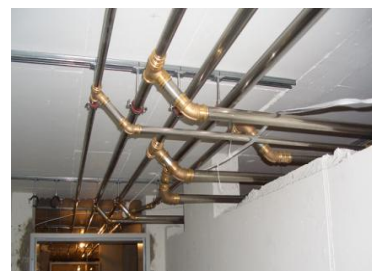
Projektschwerpunkte:

- Beheizung des Gebäudes und Warmwasseraufbereitung über Wärmepumpe und Erdsonden
- Kontrollierte Wohnungslüftung mit individuellen Luftgeräten in den Wohnungen
- Wärmeverteilung mittels Niedertemperatur Fussboden Heizung im ganzen Gebäude



Beteiligte:

Investor:	Mobimo AG
Architektur:	Neukom – Hiestand
Bauingenieur:	Freihofer + Partner AG
HLK - Ingenieur:	Tri Air Consulting AG
S - Ingenieur:	Tri Air Consulting AG
E - Ingenieur:	Enerpeak Engineering AG



Kenndaten:

Planung:	2006
Ausführung:	2007
Bruttogeschossfläche:	3'100m ²
Anlagenkosten Total:	28,5 Mio
Anlagekosten HLKSE:	1'560'000.--
Anzahl Wohnungen:	19 à 1,5 Mio

