

Kurzbeschreibung:

Während mehr als zwei Jahren Bauzeit wurde das Parkhaus Gessnerallee im Zentrum von Zürich erstellt. Auf einer Strassenseite wurde der Verkehr die ganze Bauzeit über aufrecht erhalten. Auf vier Parkebenen stehen 620 Parkplätze und eine „Drive in Kunstgalerie“ zur Verfügung. Das Parkhaus ist mit grosser Sicherheitstechnik ausgerüstet: Alle Mobilnetzanbieter sind aufgeschaltet, Sprinkleranlage und Brandmeldeanlage in allen Geschossen, 46 Überwachungskameras, 13 Gegensprechanlagen, 16 Notrufsäulen und Geschwindigkeitskontrollen. Es ist eine effiziente Lüftungsanlage installiert, die über eine CO-Anlage überwacht und gesteuert wird. Die Rampen sind mit der Abwärme der Autos beheizt und die belastete Luft wird über vier Hochkamine ins freie geblasen.



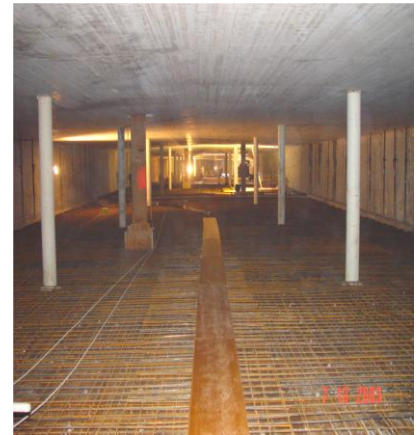
Projektschwerpunkte:

- Anzahl Stockwerke 4
- Anzahl Parkplätze 620
- Überwachung 46 Kameras
- Notrufsäulen 16
- Mobilnetz alle Anbieter
- Sprinkleranlage
- Brandmeldeanlage
- Rampenheizung mit WP
- Raumheizung mit WP
- CO gesteuertes Lüftungssystem



Beteiligte:

Investor: City Parkhaus AG, Zürich
Architektur: Losinger Construction AG
Bauingenieur: Minikus Witta Voss
 Henauer Gugler AG
 Eichenberger AG
HLK - Ingenieur: Tri Air Consulting AG
S - Ingenieur: Tri Air Consulting AG
E - Ingenieur: Mosimann & Partner AG



Kenndaten

Planung: 2002 - 2003
 Ausführung: 2003 - 2004
 Anzahl Parkplätze: 620
 Anzahl Stockwerke: 4
 Gesamtkosten: 47'000'000.-
 Anlagekosten Heizung: 85'000.-
 Anlagekosten Lüftung: 660'000.-
 Anlagekosten Sanitär: 350'000.-
 Anlagekosten Sprinkler: 170'000.-
 Anlagekosten MSRL: 150'000.-
 Anlagekosten Elektro: 2'650'000.-

